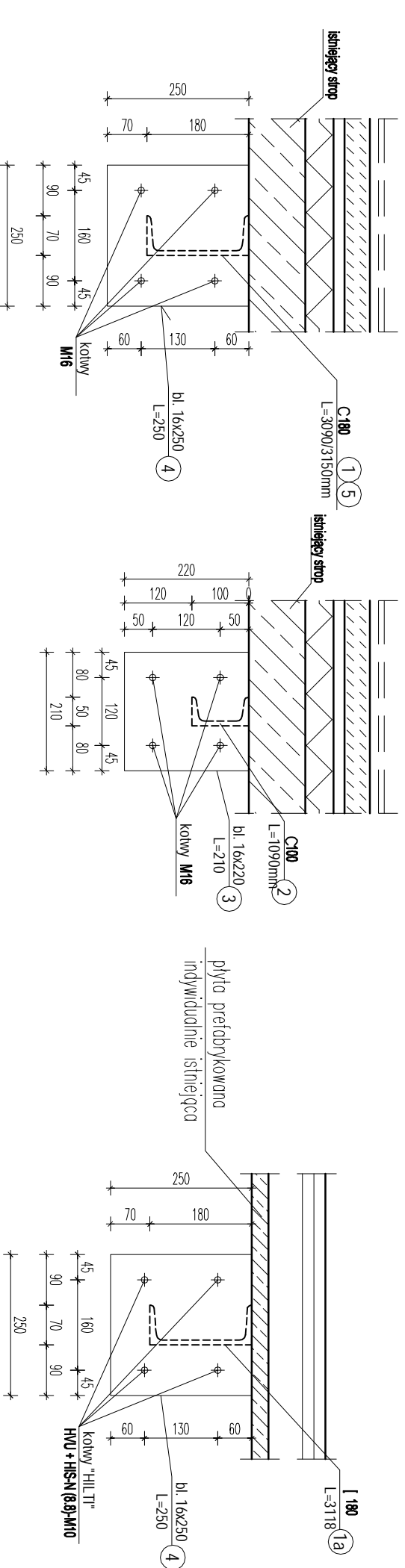


MARKA STALOWE



UWAGI:

1. EWENTUALNE WĄTPLIWOŚCI DOTYCZĄCE WYKONANIA KONSTRUKCJI OBIEKTU ZGODNIE Z DOKUMENTACJĄ ZŁOŚCIĆ PRZED ROZPOCZĘCIEM ROBÓT PROJEKTANTOWI.
2. OTWORY WYKONAĆ PŁA DO CIĘCIA ŻEBELU (ELEMENTÓW BETONOWYCH) PO UPREŻENIU POSTĘPILOSIEM PRZEŁEBIEJ KONSTRUKCJI (STROPU, PODCISGU) PRZESTRZENI MIĘDZY KSIĘZKOWKAMI, A ISTNIEJĄCĄ KONSTRUKCJĄ ŻEBELIOWĄ WPRĘCNIĆ (Z JEJ UBIECIEM) DROBNOZIARNISTĄ ZAPRAWĄ MONITAZOWĄ
3. ELEMENTY STALOWE OCZYSZCZIĆ DO STOPNIA CZYSTOŚCI S_a 2½ I ZABEZPIECZYĆ ANTYKOROZYJNIE (Zabezpieczenie antykorozyjne – jak dla kategorii korozyjności: C3 wg PN-EN ISO 12944-2) I PRZECIWPÓŻAROWO. KLASA WYKONANIA KONSTRUKCJI MIN.2.
5. SPOINY NIEOPISANE WYKONAĆ NA CAŁEJ DŁUGOŚCI STYKU:
 - S. PACHWINOWE 0,7 GR. ŚCIANKI CIĘSZEJEGO Z ŁĄCZONYCH ELEMENTÓW
 - S. CZOŁOWE GR. ŚCIANKI CIĘSZEJEGO Z ŁĄCZONYCH ELEMENTÓW
7. WYMAGY SPRAWDZIĆ Z NATURY W RAZIE ROZBIENIŃŚCI, NALEŻY POWIADOMIĆ NAZDÓR AUTORSKI.
8. MIEJSCA PRZEJŚĆ INSTALACJI – DOKŁADNA LOKALIZACJA – PARCZ PROJEKTY ARCHITEKTURY I PROJ. BRANŻOWE.
9. RYSUNEK ROZPATRYWAĆ ŁĄCZNIE Z OPISOWEDNIMI RYSUNKAMI ARCHITEKTONICZNYMI I BRANŻOWYMI, NIEWIEJSZY PRZED OSADZENIEM Kształtownikowa stalowego fragment przyległy ścianę pokryć min 5mm warstwą drobnoziarnistej zaprawy MONITAZOWEJ PO OSADZENIU BELKI WZĘTU WYMIONOWĄ WARSZTĘCZĄ UZUPERNIĆ
11. WSZYSTKIE PRACE WYKONYWAĆ ZGODNIE ZE SZTUKĄ BUDOWLANĄ ORAZ OBOWIĄZUJĄCYMI W POLSCE NORMAMI BUDOWLANIAMI I WYKONAWCZYMI.
12. WSZYSTKIE MATERIAŁY UŻYTE DO REALIZACJI OBIEKTU MUSZĄ POSIADAĆ ATESTY STWIERDZAJĄCE ICH PRZODATNOŚĆ W BUDOWNICTWIE.
13. ROBOTY PROWADZIĆ POD STACJĄ NADZOREM OSOBY UPRAWNIONEJ.
14. W PRZYPADKU JAKICHKOLWIEK WĄTPLIWOŚCI POWSTAŁYCH W TRAKCIE BUDOWY, NALEŻY POWIADOMIĆ PROJEKTANTA ORAZ NAZDÓR AUTORSKI.

**ELEKTRODA ER 1.46
STAL S235JRG1 (St3SX)**

<p>AKON Anna Ceynowa OLSZTYN, ul. Ełbińska 125 tel. 89 542 91 34, prakon@st.pl</p>	BRANŻA:	KONSTR.
	SKALA:	1:10
PRACOWNIA PROJEKTOWA	DATA:	06.2017
OLSZTYN, ul. Żołnierska 18	NR RYS.:	K - 2
WOJEWÓDZKI SZPITAL SPECJALISTYCZNY	PROJ. BUDOWLANY	
INWESTOR: WOJEWÓDZKI SZPITAL SPECJALISTYCZNY, UL. ŻOŁNIERSKA 18, OLSZTYN		
PROJEKTANT:	ing. inż. Anna Ceynowa	Nr upr.: 277/86/0L
SPRAWDZAJĄCY:	ing. inż. Bogdan Jusko	Nr upr.: 178/87/0L
OPRACOWAŁ:	ing. inż. Mateusz Tur	Nr upr.: